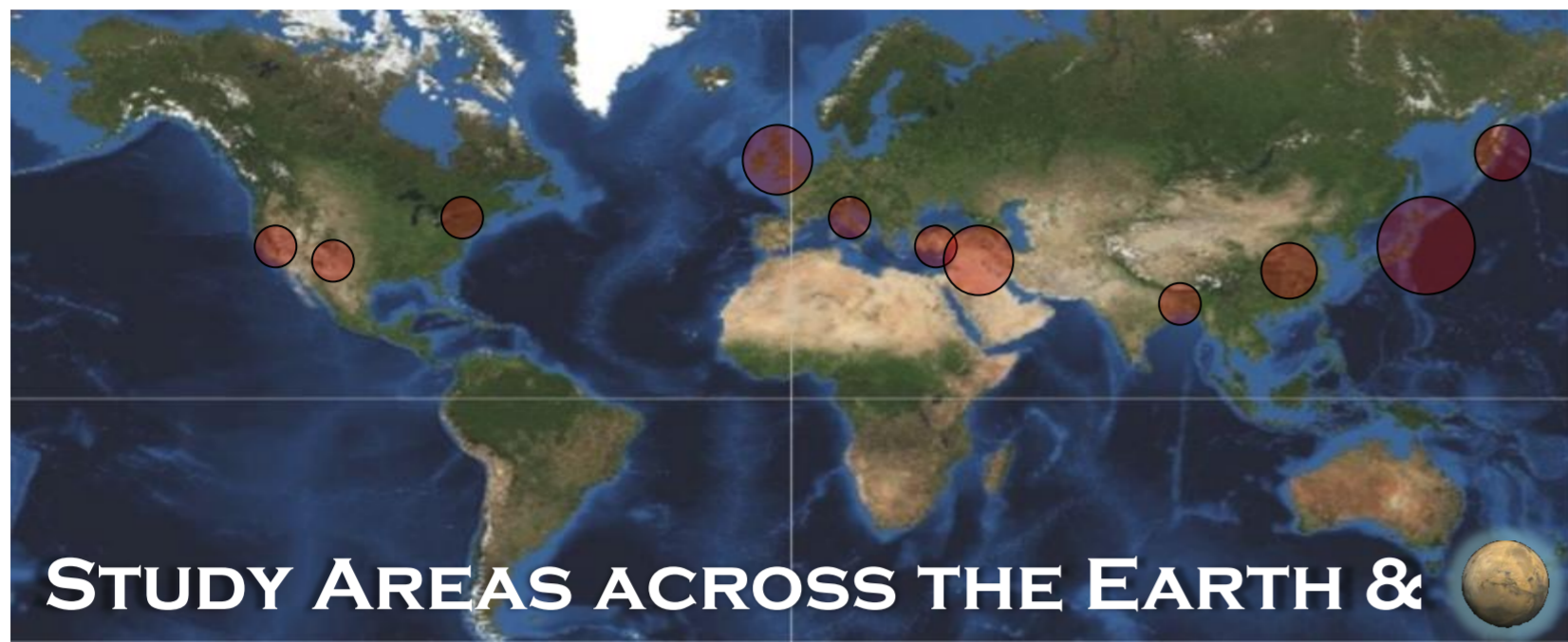


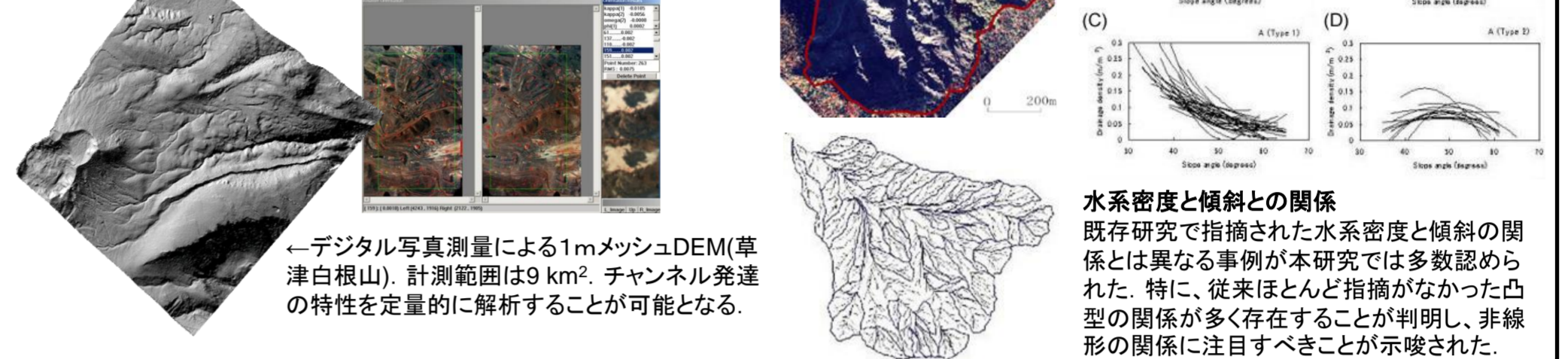
# 空間情報解析研究部門 小口・早川研究室

本研究室では、地理情報システムGISを活用し、地形学・自然地理学を中心としたジオサイエンスの研究を行っています。また、考古学、人文地理学、第四紀学、地球物理学などさまざまな周辺領域との融合・共同研究を推進し、日本を含めて世界中にまたがる研究対象地域から、空間情報科学の最先端を切り拓きます。

地形学 GIS 検索 <http://oguchaylab.csis.u-tokyo.ac.jp>

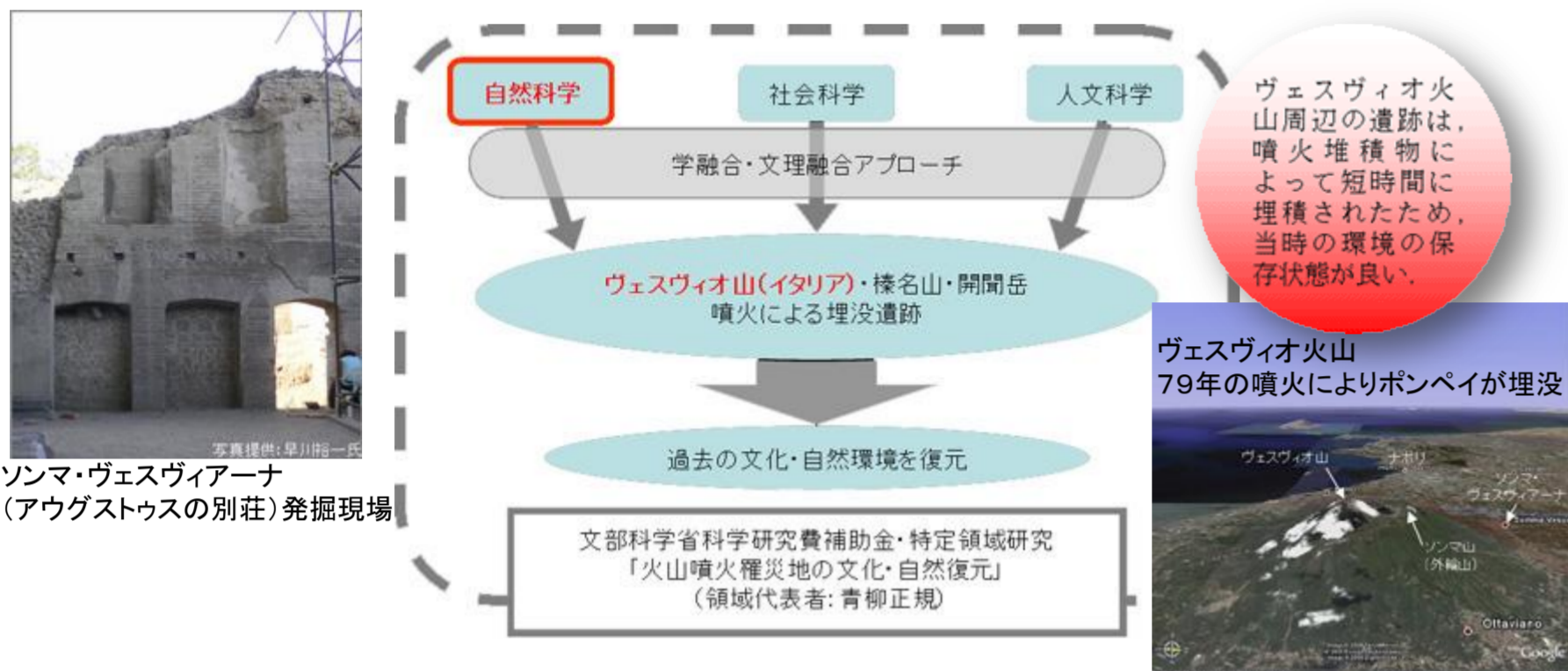


## 地形学における写真測量法の応用と水系網の解析

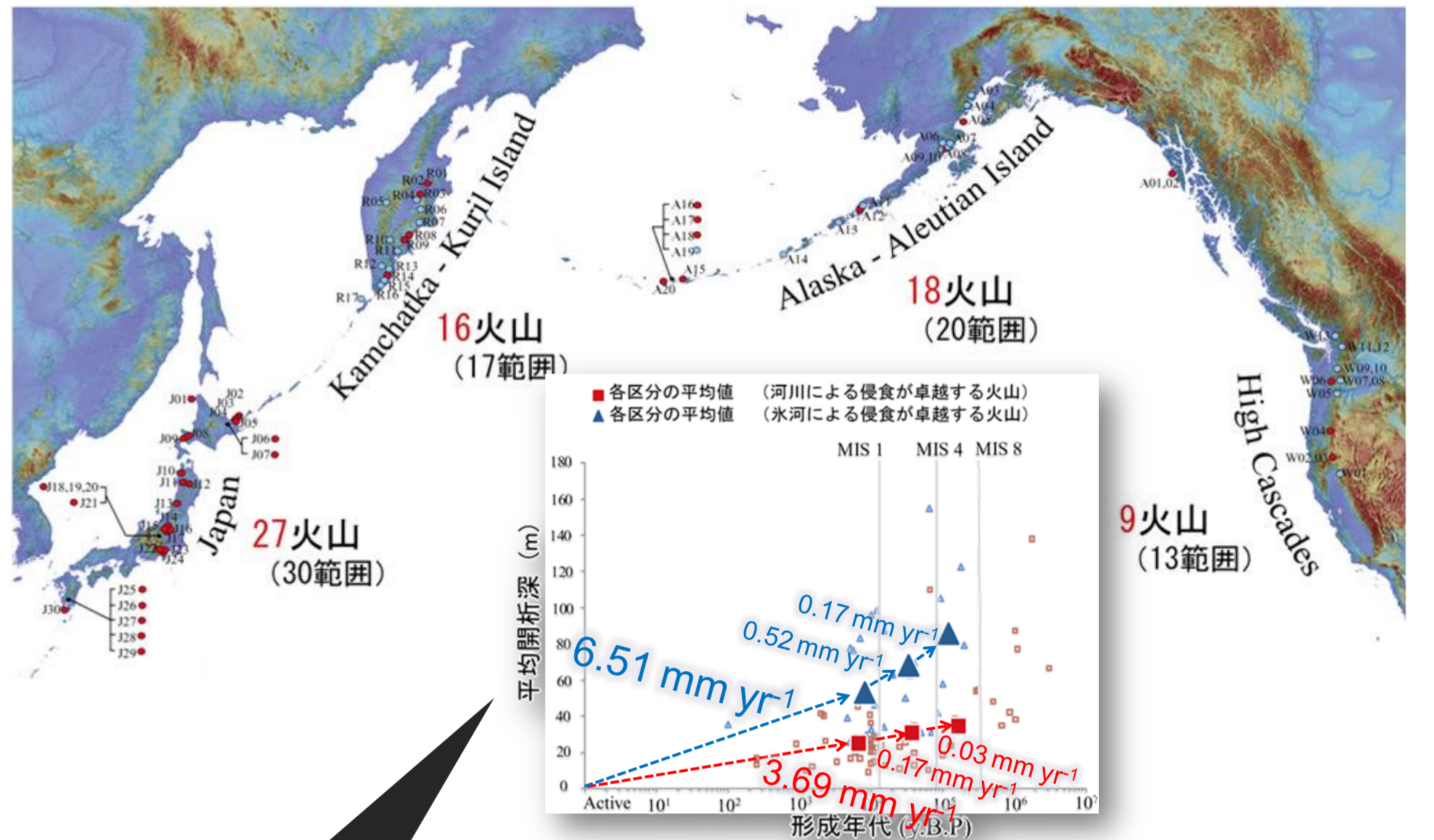


## 考古学と古環境

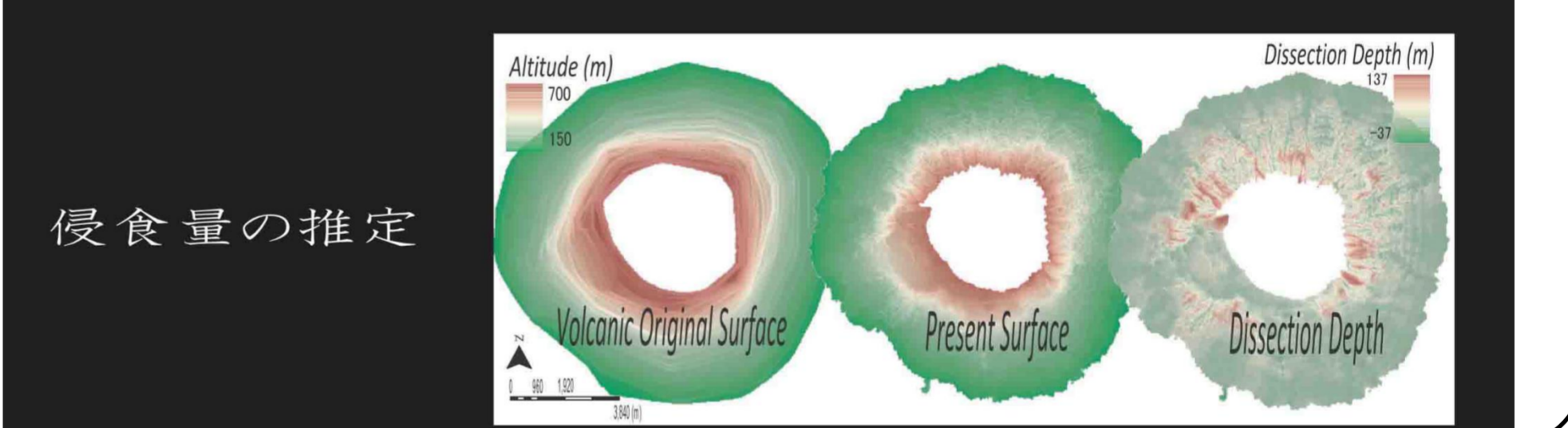
### —火山噴火による罹災地の自然環境の復元



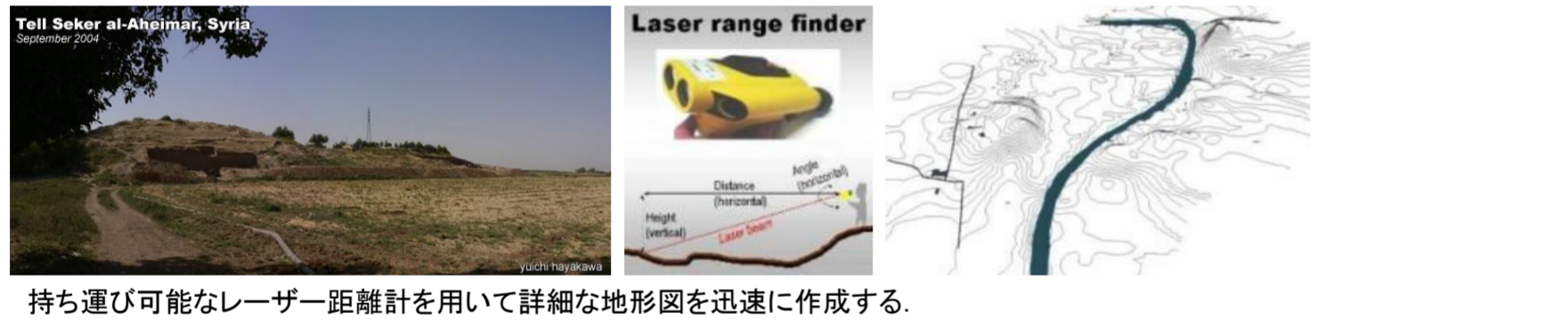
## 火山体の開析過程・速度を明らかにする



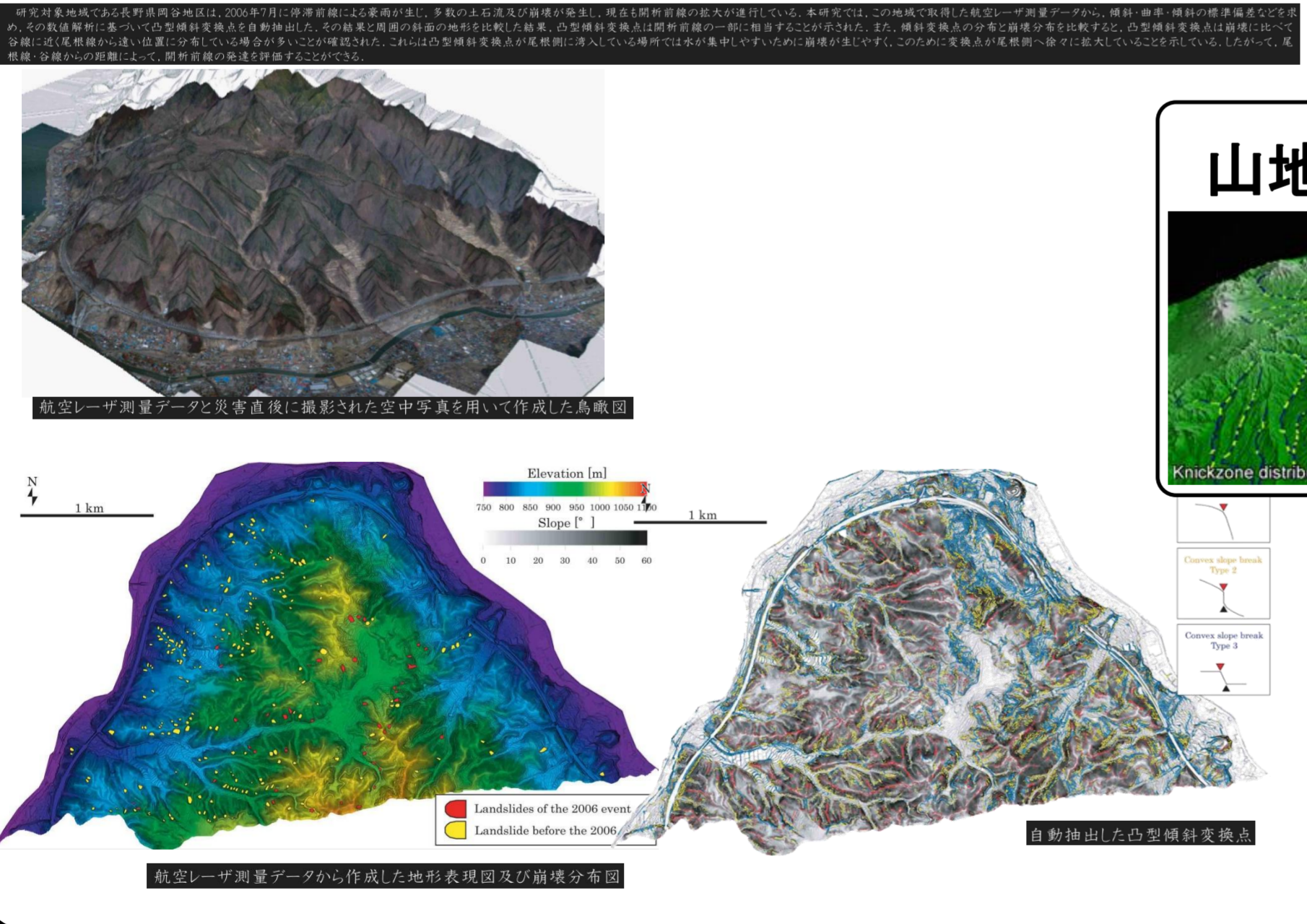
### 火山体の開析程度を定量化する手法の開発



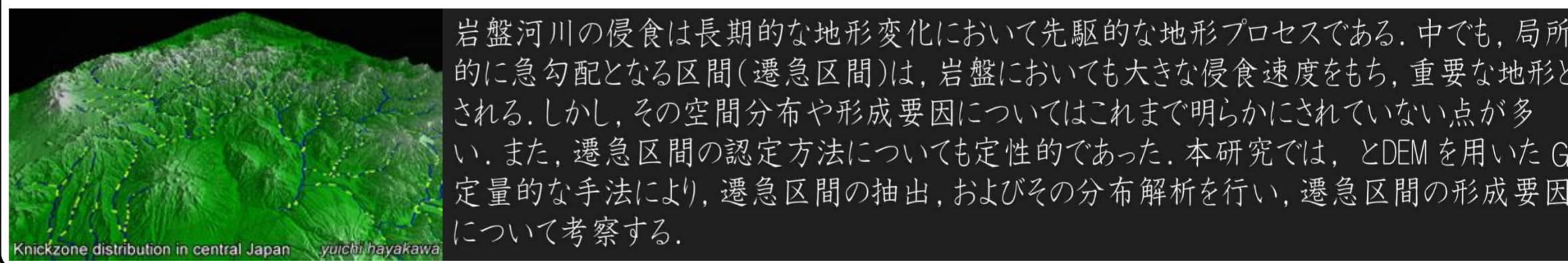
## レーザー距離計を用いた遺跡周辺の地形図作成



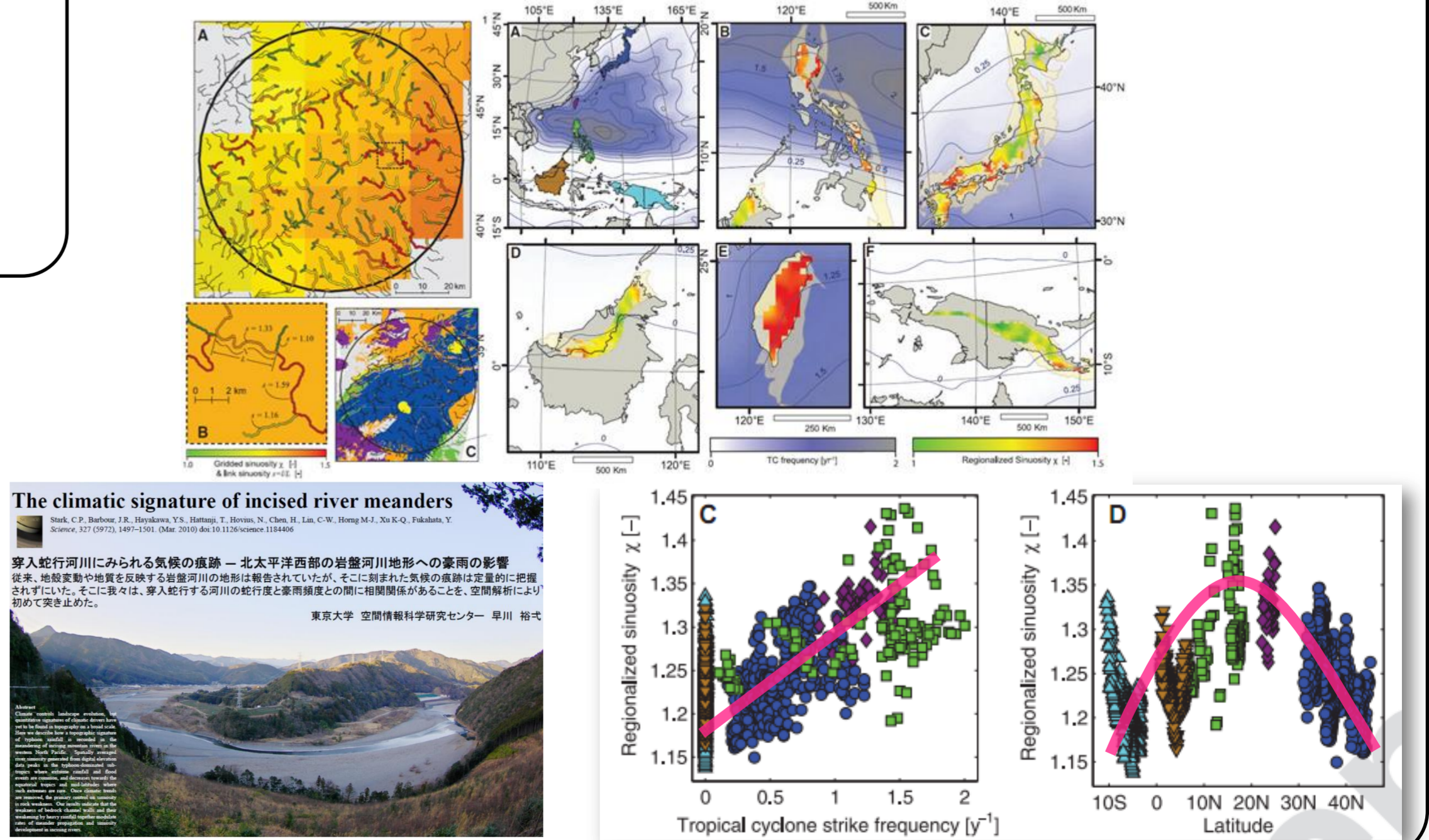
## 航空レーザ測量データを用いた開析前線の自動抽出と斜面防災への応用



## 山地岩盤河川におけるGISを用いた遷急区間の分布特性解析



## 気候と地形との空間関係～岩盤河川の蛇行度と豪雨頻度



- 近年の主要な研究テーマとしては、
- 地形のデジタルデータ(DEM)を用いた地形解析
    - 山地斜面勾配の定常性
    - 山地流域の縦断形・横断形の数値的解析
    - 地すべり地形の分析
    - 火星における水系網
    - 航空機レーザ測量(ALSM)による細密DEMをもちいた斜面地形の解析
    - 火山地形の開析度の定量化とその規定要因の究明
  - 河川水質などの水環境データの空間分析
  - 自然環境と人文環境の相互関係の解析
  - 考古遺跡およびその周辺の古環境復元
  - 地球科学のためのデータベースとインターネットGISの開発
- などがあります。